



Zentrum für Herzgesundheit

Kardiologie Darmstadt

PATIENTENINFORMATION

Dr. med. H. Steiger, Dr. med. K. Magnusson, Dr. med. A. Küppers, Dr. med. T. Leitsch, M. Mirzapour

HERZINFARKT-PRÄVENTION

Vorsorge-Check-Up

DURCH EINE GEZIELTE CHECK-UP-UNTERSUCHUNG KÖNNEN WIR EINE KORONARE HERZERKRANKUNG RECHTZEITIG ERKENNEN UND EINE EFFEKTIVE BEHANDLUNG EINLEITEN, UM EINEN HERZINFARKT BEI IHNEN ZU VERMEIDEN.

Sprechen Sie uns an.

Wann ist ein Vorsorge-Check Herzinfarkt zu empfehlen?

Prävention, Früherkennung und Kontrolle – besonders bei:

- Herzrhythmusstörungen, Vorhofflimmern
- Bluthochdruck, Diabetes mellitus, Übergewicht
- erhöhten Blutfettwerten
- Durchblutungsstörungen
- koronarer Herzerkrankung und Herzinsuffizienz
- anlagebedingter Gefäßwandschwäche
- Dauerstress

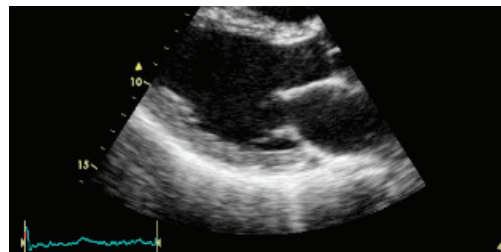
Die koronare Herzerkrankung (KHK) und ihre Folgen sind die Todesursache Nummer eins in Deutschland. Fast ein Viertel aller Sterbefälle geht auf das Konto dieser Krankheit.

Pro Jahr sterben etwa 220.000 Männer und Frauen an chronisch-ischämischer Herzkrankheit oder akutem Myokardinfarkt. Jeder dritte Herzinfarkt trifft den Patienten zudem ohne Vorankündigung, was die Notwendigkeit einer effektiven Risikobewertung unterstreicht.

WELCHE LEISTUNGEN BEINHALTET DIE UNTERSUCHUNG UND BERATUNG?

Ultraschall des Herzens

- Messung der Herzleistung (Ejektionsfraktion)
- Farbduplexsonographie
- Flussmessung mit Doppler
- ggf. Stress-Echokardiographie



//// ULTRASCHALL
DES HERZENS

Belastungs-EKG

Medizinisches Hilfsmittel zur Risiko- und Prognoseabschätzung bei Herzerkrankungen.

Herzinfarkt-Risiko-Berechnung

Computergestützte Bestimmung des Risikos einer Koronaren Herzerkrankung unter Berücksichtigung der Risikofaktoren wie Rauchen oder Alter

Darüber hinaus::

- Eingehende Anamnese (Krankheitsgeschichte)
- Erhebung der Risikofaktoren
- Körperliche Untersuchung
- Abschlussgespräch und eingehende Beratung
- Ausführlicher Bericht

AUF WUNSCH ODER BEI MEDIZINISCHER NOTWENDIGKEIT:

MRT des Herzens

Radiologisches Untersuchungsverfahren, bei der sich Anatomie und Funktion von Organen und Geweben in einer einzigen Untersuchung darstellen lassen. So lässt sich beispielsweise gleichzeitig darstellen, ob ein Gefäß am Herzen verändert ist und der Herzmuskel richtig versorgt wird.

Kardio-CT

Die Computertomografie (CT) des Herzens ist ein radiologisches Untersuchungsverfahren, bei dem Schichtaufnahmen des Herzens entstehen.

LABORBESTIMMUNG (OPTIONAL):

- Blutfette (Cholesterin, HDL, LDL, Triglyceride)
- Neue Risikomarker: Lp(a), hs-CRP, Homocystein
- Blutzucker, HbA1c

PRAXIS IM ÄRZTEHAUS AM ALICE-HOSPITAL

Dieburger Str. 29
64287 Darmstadt
praxis@kardiologie-darmstadt.de
www.kardiologie-darmstadt.de

Anmeldung unter
Tel. 06151-4200-0
Fax 06151-4200-33

Station im Alice-Hospital
Dieburger Str. 31
64287 Darmstadt
Tel. 06151-4020

Herzkatheterlabor
Tel. 06151-402-4740
Fax 06151-402-4742

Chest-Pain-Unit
Tel. 06151-402-0

Kardiologie Mathildenhöhe
Herzkatheterlabor
Tel. 06151-403-1701
Fax 06151-403-1711